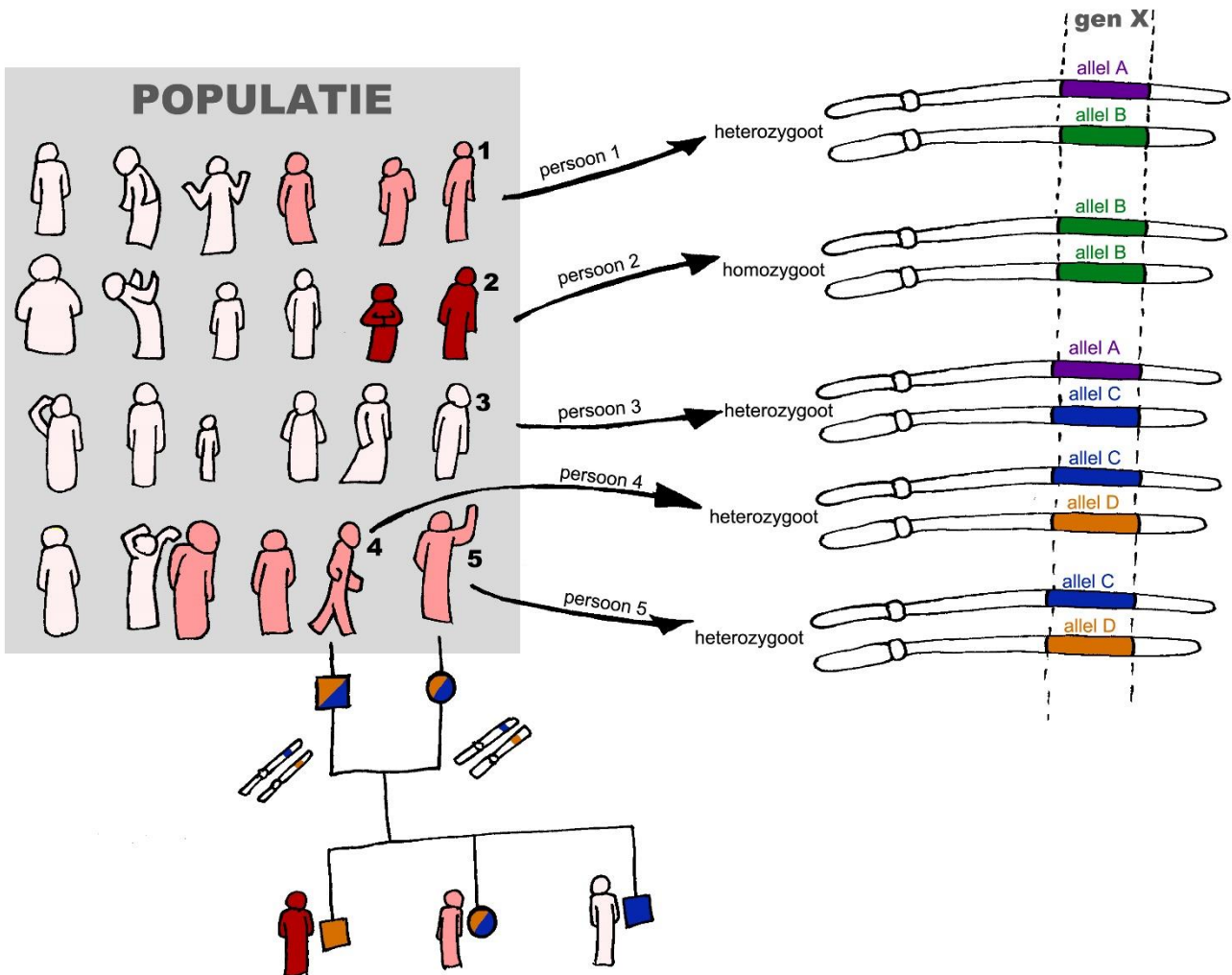


Genen in een populatie



Een rood figuur heeft een monogenetische ziekte.

- Is deze ziekte dominant of recessief overerfbaar?
- Welke allelen leiden tot de ziekte? Let op de stamboom van persoon 4 en 5.
- Wat kun je zeggen over de werking van het eiwit dat door allel D wordt gecodeerd? En over de werking van het eiwit dat door allel C wordt gecodeerd?

